

どんな病気でも安心して来ていただける 患者ファーストの医療サービスをご提供します。

誰もが安心して来院できるクリニックを目指して。中央みなとクリニックは、患者さまの視点に立った心のこもったサービスを提供してまいります。

「患者ファースト」のクリニック

中央みなとクリニックは昭和61年の開院以来、地域密着型の「予防医学を基礎とした総合クリニック」として活動してまいりました。現在、内科、消化器科をはじめ9つの診療科を開設し、各種健診、人間ドック、中央区区民健診など、年間で70,000人もの方々が来院なさっています。

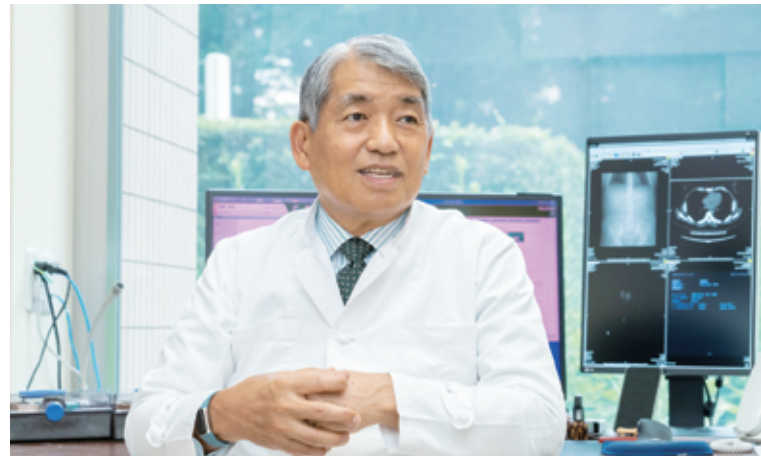
当院の設立当初からのモットーは「患者ファーストの医療」です。これは二つの意味があり、一つ目は常に患者さまの立場に立って常に自分のこととして考える。二つ目は患者さまの病気が専門外であっても専門家に迅速にバトンタッチすることにより最良の医療を提供する。この二点を大切にすることで「ここに来れば安心」と思ってもらえることを目指しています。

学会認定の内視鏡指導施設

当院の特色の一つは内視鏡検査が充実している点です。日本消化器内視鏡学会の指導施設で、内視鏡専門医が上部、下部あわせて年間に約3,000件の検査を行っています。内視鏡システムは先進のレーザーを用いた機器を導入しています。胃の内視鏡検査では、患者さまの負担が少ない経鼻内視鏡も実施



しています。内視鏡以外では、CT検査や心臓、頸動脈の超音波検査、胃透視(バリウム)検査など、必要な検査は



ほぼカバーしています。健診で異常が見つかった場合はすぐに9つの診療科でより精密な検査、診察を行い、必要に応じて大学病院をはじめとする提携医療機関にご紹介します。治療を終えた後は、当院でフォローアップすることもできます。このような大きな病院とのネットワークも当院の強みです。

より快適に院内をリニューアル

2020年には院内を全面改装しました。入口を健診と外来に分け、利便性の向上と感染症対策の強化をはかりまし



た。各セクションには新しい空気清浄機や消毒スタンドを設置し、空調システムも一新しています。また増加する検査数に対応できるよう内視鏡検査のブースも増設しました。来院される方々からは広く感じる、きれいになったと好評です。もちろんスタッフの対応もこれまで以上にご満足いただけるようサービス向上に努めてまいり所存です。

これからも中央みなとクリニックをよろしく願っています。

50歳以上の方に「帯状疱疹」予防のためのワクチン接種を行っています！

帯状疱疹は水痘(水ぼうそう)と同じ「水痘・帯状疱疹ウイルス」によって起こる疾患です。初期症状は皮膚の痛みやかゆみ、その後に発疹や水ぶくれ(水疱)が带状に現れます。強い痛みを伴うことが多く、症状は3~4週間ほど続きます。多くは腕や胸、背中に症状が出ますが、顔や首などに現れることもあります。

帯状疱疹はワクチンの接種によって予防でき、水痘・帯状疱疹ウイルスに対する免疫、特に細胞性免疫が増強されることが認められています。対象は50歳以上です。



【要予約】 予約電話番号 TEL.03-5565-9955

帯状疱疹についてはクリニックのホームページで詳しく解説しています。ぜひご覧ください。



1月の担当医表

[予]は要予約 赤文字は女性医師

| 診療科 | 時間 | 担当医師 | | | | | |
|----------------|----|--------|---------------|---------------------|------------|--------|---------------------|
| | | 月曜日 | 火曜日 | 水曜日 | 木曜日 | 金曜日 | 土曜日 |
| 内科 (一般・消化器) | 午前 | 担当医 | 斎藤理事長 高岡院長 | 斎藤理事長 高岡院長 | 高岡院長 新原 | 斎藤理事長 | 斎藤理事長 高岡院長 新原 |
| | 午後 | 担当医 | 斎藤理事長 高岡院長 | 斎藤理事長 高岡院長 加瀬 | 高岡院長 新原 | 斎藤理事長 | 担当医 |
| 糖尿病内科 | 午前 | 澤口 | 澤口 | | | 澤口 | |
| | 午後 | 澤口 | 澤口 | | | 澤口 | |
| 循環器内科 | 午前 | | 福本 [予] | | | 高木 [予] | |
| | 午後 | | 坏 [予]※1 | | | | |
| 皮膚科 | 午前 | | | 松村 | | 松村 | |
| | 午後 | | | | 松村※2 | | |
| 心療内科 | 午後 | 小山 [予] | | | | | |
| 乳腺科 | 午前 | | | | | | 佐伯 [予] |
| | 午後 | | | | | | 中平 [予]※3 |
| 泌尿器科 | 午前 | | | | 斉藤(史) [予] | | |
| | 午後 | 田代 [予] | | | 田代 [予] | | 斉藤(史) [予]※4 |
| 整形外科 | 午前 | | 星※5 担当医※6 | | 高田 | 星 | |
| | 午後 | 宮本 | 星※5 担当医※6 | | | 星 | |
| 婦人科 | 午前 | 藤井 [予] | 藤井 [予] | 藤井 [予] | 中島 [予] | 中野 [予] | 藤井 [予] |
| | 午後 | | | 藤井 [予] | | 中野 [予] | 藤井 [予] |

■ 1月・2月の休診

斎藤理事長…1月18日(水)、24日(火)、2月7日(火)、15日(水)、28日(火)午後

高岡院長…1月17日(火)、31日(火)、2月14日(火)、28日(火)

松村医師…1月27日(金) 藤井医師…2月25日(土)

※1：毎月第3週は休診

※2：14：30から診療開始

※3：第2・4

※4：第1・3・5

※5：第1・5

※6：第2・3・4

