

ご自由にお持ち下さい

糖尿病・合併症・肥満を未然に防ぎたいあなたへ

あなたの血糖値が、リアルタイムでわかる！



シュガコン 2weeks で空腹時血糖だけでは分からない食後のリアルを調べます

シュガコン2weeksは、14日間の連続した血糖値記録と食事記録を管理栄養士が分析するサービスです。あなたの血糖値と食事の関係性を可視化し、食生活アドバイスをはじめとする、あなた専用のカスタムパッケージをお送りします。



糖尿病と診断された



血糖値の検査結果が気になる

こんな方におすすめ



家族に糖尿病の方がいる



食事管理に不安がある

血糖値が気になりだしたら

「糖尿病性網膜症」「糖尿病性腎症」「糖尿病性神経障害」など、糖尿病は放置すると深刻な合併症のリスクが高まる怖い病気です。血糖値が気になる方は、ぜひ受診をご検討ください。

検査料金 25,000円(税込)

シュガコン 2weeks の

詳しい情報は右のQRコードよりご覧ください！



- ・本サービスは疾病の診断・治療を目的としたサービスではありません。
- ・本サービスは、スマートフォン専用のアプリケーションを必要とするため、スマートフォンをお持ちでない方のご利用はできません。※タブレットやPCでの記録はできません。
- ・ペースメーカーなど、他の埋め込み式医療機器をご利用中の方は、本サービスをご利用いただけません。

STEP1 パッチとアプリを使用して2週間データを記録

血糖値データ

食事記録

腕に貼るパッチ 血糖値の自動計測

独自のスマホアプリ 血糖値の自動記録

食べたものの写真と説明をアプリに入力

24h 連続 普段の生活をしながらOK!

血液採取 不要

STEP2 記録された血糖値データと食事記録を管理栄養士が分析

血糖変動の傾向

食べ癖

見える化

STEP3 カスタムパッケージをお届けいたします

シュガコン 2weeks CUSTOM PACKAGE

診断結果レポート

パーソナルレシピ

シュガコン HANDBOOK

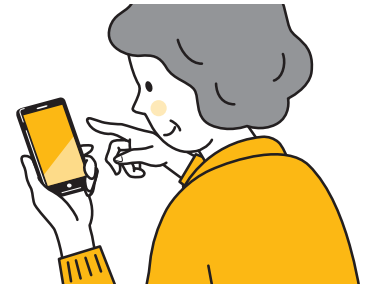
あなたの血糖値データ結果へ管理栄養士の分析とアドバイス

あなたの診断結果を元に管理栄養士が選定

血糖値をわかりやすく解説

中央区民健診の予約を受け付けています。

中央区民の方を対象とした区民健診の受診券を受け取った方は、当院のホームページからのインターネット予約のほか、お電話や窓口でも予約を受け付けております。



区民健診 予約ページ



健康診断のご予約・お問い合わせ

TEL.03-3547-1395

月曜日～土曜日(祝日/年末年始を除く)

受付時間:8:30～17:30

担当医表

[予] は要予約 赤文字は女性医師

診療科	時間	担当医師					
		月曜日	火曜日	水曜日	木曜日	金曜日	土曜日
内科 (一般・消化器)	午前	清水 柳下	斎藤理事長 高岡院長 鍋田	斎藤理事長 高岡院長 中濱	高岡院長 柳下 富田	斎藤理事長 中谷	斎藤理事長 高岡院長 中濱※5
	午後	宮本(和) 中谷	斎藤理事長 高岡院長 鍋田	斎藤理事長 高岡院長 加藤	高岡院長 富田	斎藤理事長 藤原 中谷	次富※7 篠原※11 鷲崎※10
糖尿病内科	午前					系数	
循環器内科	午前	播磨 [予]				高木 [予]	
	午後		坪 [予] ※1				
皮膚科	午前			松村			海老原※6
	午後				松村※2	松村	
心療内科	午後	鈴木 [予]					
乳腺科	午前						佐伯 [予]
	午後						中平 [予] ※3
泌尿器科	午前				齊藤(史) [予]		
	午後	都築 [予]			齊藤(史) [予]		田代 [予] ※3 齊藤(史) [予] ※4
整形外科	午前		内山	山下	大石	和田	
	午後	宮本 [予]	内山			和田	
婦人科	午前	藤井 [予]	藤井 [予]	藤井 [予]	中島 [予]	藤井 [予] ※9	藤井 [予]
	午後			藤井 [予]		藤井 [予] ※9	藤井 [予]
眼科	午前	矢野		矢野			
	午後		寺内 [予]		小野※6		

■ 8・9月の休診

斎藤理事長…8月6日(水)、8月19日(火)、8月27日(水)、9月2日(火)、9月17日(水)、9月24日(水)

高岡院長…8月5日(火)終日、8月12日(火)終日、8月19日(火)終日、8月26日(火)終日、

9月2日(火)終日、9月9日(火)終日、9月16日(火)終日

次富医師…8月2日(土)午後、8月23日(土)午後、8月30日(土)午後

循環器科…8月18日(月)

松村医師…8月1日(金)午後

宮本医師…8月18日(月)午後

藤井医師…9月13日(土)終日

※1: 第1・2・4

※2: 14:30から診療開始

※3: 第2・4

※4: 第1・3・5

※5: 第1・3

※6: 第1

※7: 第1・4・5

※8: 16時まで

※9: 第4金は休診

※10: 第3

※11: 第2

